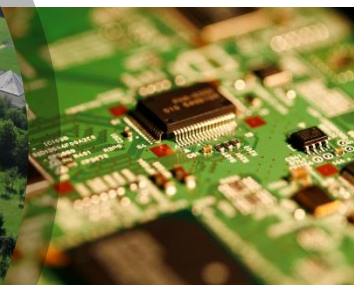


Canon

# Pôle Startups

BY CANON BRETAGNE



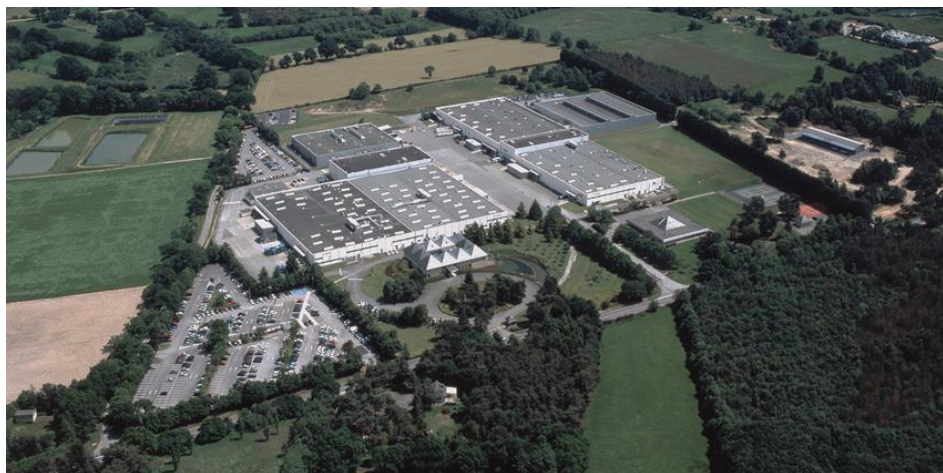
「 APPEL A PROJETS 」

Postulez en ligne du 24 avril au 24 mai 2017  
[www.pole-startups.fr](http://www.pole-startups.fr)



# INTRODUCTION

Canon Bretagne, filiale du groupe Canon, située à Liffré (35) est spécialisée dans la sous-traitance industrielle. L'entreprise dispose d'un pôle d'accompagnement technique et industriel dédié aux startups pour les guider jusqu'à la phase d'industrialisation.



Canon Bretagne, Les Landes de Beaugé 35341 Liffré Cedex - [www.canon-bretagne.fr](http://www.canon-bretagne.fr)



# OBJECTIFS ET BÉNÉFICIAIRES

## OBJECTIFS

- Accompagner techniquement les startups et leur faire bénéficier de conseils dès la phase de conception qui permettront de valider les solutions techniques plus rapidement (réduction du time to market),
- Mettre à disposition un espace de co-working dédié, du matériel et des services nécessaires au développement de la startup.
- Promouvoir les startups du territoire et valoriser le savoir-faire industriel français.

## BENEFICIAIRES

Cet appel à projet s'adresse aux startups désireuses d'engager une collaboration avec un industriel privé.

Canon Bretagne s'appuie sur ses partenaires (Région Bretagne, investisseurs, technopôles,...) pour la détection, le montage et le suivi des projets.

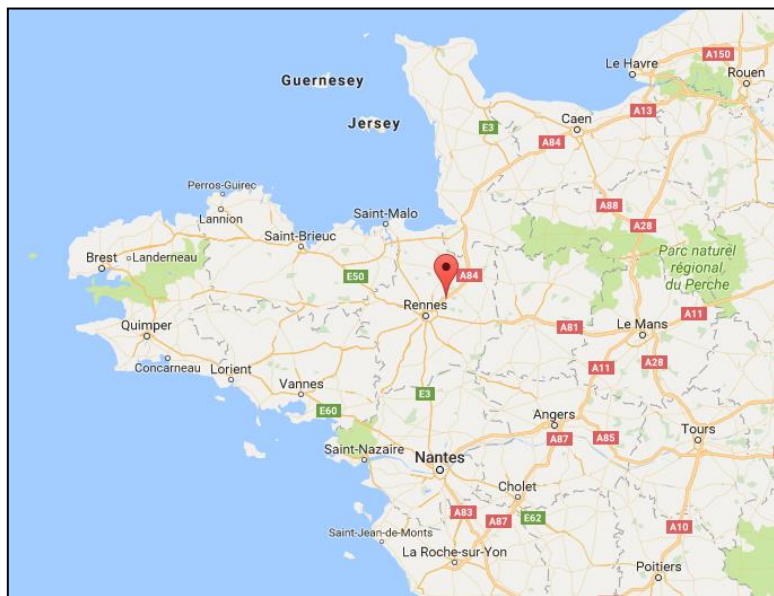
Les partenaires pourront assister les startups dans le montage et l'élaboration de leurs projets, ainsi que dans la réalisation du dossier de candidature.



# LOCALISATION DU POLE

Rue de l'Orgerais, 35340 Liffré (à 10 minutes de Rennes, en bordure de l'A84).  
Le bâtiment est situé à 1km de l'usine Canon Bretagne.

La startup n'a pas l'obligation d'être hébergée au sein de ce local mais doit néanmoins envisager des rencontres régulières avec Canon Bretagne à Liffré (35).





# OFFRE DE SERVICES

▪ Une surface totale de 400m<sup>2</sup> accessible 7j/7 comprenant des bureaux, salle de réunion, show-room et un atelier équipé :

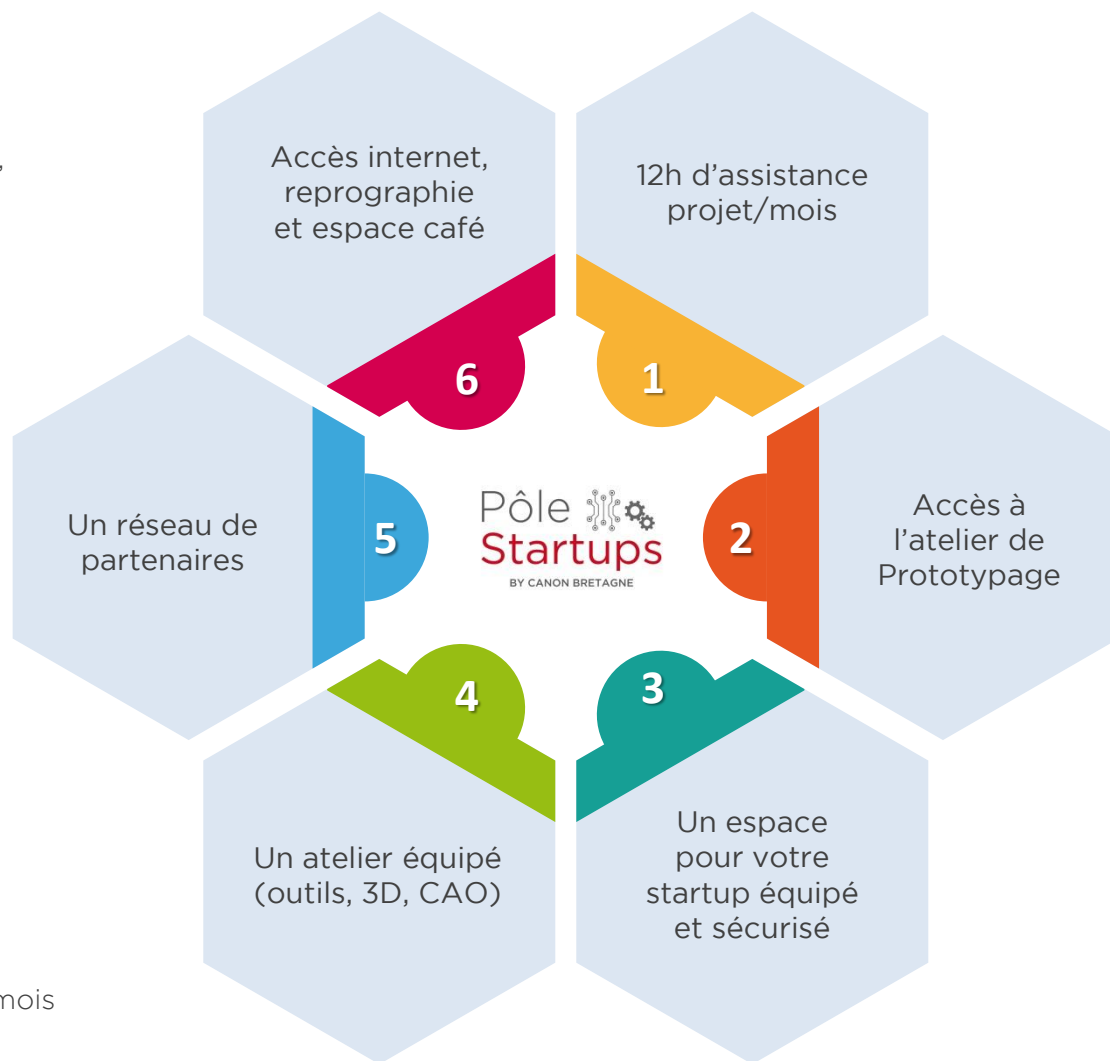
- ✓ Postes CAO 3D
- ✓ Postes CAO électronique
- ✓ Imprimantes 3D
- ✓ Stations de brasure
- ✓ Alimentation
- ✓ Oscilloscope numérique
- ✓ Générateur de fonction
- ✓ Générateur de signaux
- ✓ Outils divers...

- **12h de prestations/mois incluses** (ingénieurs bureau d'études, achats, industrialisation)
- Des tarifs transporteurs négociés
  - Un gestionnaire de pôle dédié

**Forfait : 500€ HT/mois**

+ 100€HT/personne supplémentaire

Exemple : vous êtes 3 dans votre startup = 700€HT/mois





# RÉSEAU DE PARTENAIRES

Vous êtes suivi et accompagné à chaque étape de votre projet.





# PROCESS D'INTÉGRATION

Du 24 avril 2017  
au 24 mai 2017  
Appel à projets



Du 25 Mai 2017  
au 10 Juin 2017  
Présélection  
des projets



12 juin 2017  
Session  
de préparation



22 juin 2017  
Présentation du projet  
devant un jury



4 Septembre 2017  
Intégration au pôle



Juillet 2017  
Signature du contrat  
de partenariat



Juillet 2017  
Etablissement d'un  
planning collaboratif



30 Juin 2017  
Notification de la  
décision





# CONDITIONS ET MODALITÉS

## CONDITIONS

- Votre projet concerne un produit innovant à dominante électronique et/ou mécanique.
- Votre projet ne concerne pas un produit directement concurrent aux produits du groupe Canon
- Votre projet ne concerne pas un produit qui relève du domaine militaire (armement et défense).
- Votre entreprise est créée, vous disposez d'un numéro SIRET.
- Votre business plan est établi.
- Le produit répond à un besoin identifié au travers d'une étude de marché.
- Vous avez entamé une recherche de financement et vous êtes en mesure de nous présenter les démarches engagées et votre besoin global de financement (vous n'avez pas besoin d'avoir levé des fonds à cette étape).

## MODALITÉS

- Respecter les conditions de candidature évoquées ci-dessus.
- Compléter le dossier de candidature disponible à l'adresse suivante : [www.pole-startups.fr](http://www.pole-startups.fr)
- Joindre tous les documents nécessaires à l'étude de votre dossier (business plan, étude de marché...)
- Faire parvenir votre dossier de candidature avant la date d'échéance de l'appel à projets : 24/05/2017.





## CONTACT



### **CANON BRETAGNE**

Les Landes de Beaugé  
35341 Liffré Cedex  
02 99 23 51 11

#### **Une question ?**

Philippe LEMORDANT

[philippe.lemordant@cb.canon.fr](mailto:philippe.lemordant@cb.canon.fr)

Tél. 02 23 25 73 89

[www.pole-startups.fr](http://www.pole-startups.fr)